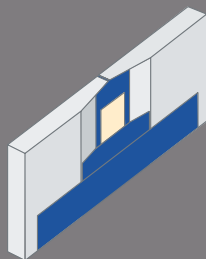


Fill & Finish Light P3

Fill & Finish Light Plus 3 - En spartelmasse til alle typer spartling

Plus 3 Fill & Finish har samme egenskaber som en konventionel spartelmasse samt følgende, eksklusive Plus 3-fordele:

- Én spartelmasse - mange anvendelsesområder
- Velegnet til montering af papirstimler
- Velegnet til montering af Sheetrock papirbeklædte metalhjørnelister
- God fyldeevne
- Let at bearbejde og slibe
- Fås i to farver til mere effektiv påspartling



Fill & Finish Light P3

Fill & Finish Light Plus 3 - En spartelmasse til alle typer spartling

Beskrivelse

En avanceret universalspartelmasse fra Knauf, som er tilpasset til alle typer spartling.

Fordele

- Samme spartelmasse til al spartling
- God klæbeevne på papirstrimler og papirbeklædte hjørner
- God fyldeevne
- Let at slibe
- Fås i to farver, hvid/gul

Påføring

Anvendes som konventionel spartelmasse.

Ved spartling af gipspladesamlinger fyldes spartelsamlingen med spartelmasse, og papirstrimlen lægges i og trykkes fast. Lad spartelmassen tørre (se tørreskemaet). Spartl derefter det nødvendige antal gange (2), og forøg spartelbredden med ca. 5 cm pr. spartling, til spartelsamlingen er fyldt. Samme arbejdsgang gælder for montering af papirbeklædte metallister. Slib med fint sandpapir, kornstørrelse 120 eller finere.

Fjern støv fra overfladen før maling eller tapetsering. Følg leverandørens anvisninger vedrørende det materiale, der anvendes som overfladelag.

Produktdata

- Materiale:** Latexbaseret sammensætning
- Typer:** Manuel eller mekanisk påføring
- Frostfølsomhed:** Beskyt mod frost
- Dækning:** Ved spartling af gipsplader 90 cm, cirka 0,5 l/m².
Ved fuldspartling, lagtykkelse 1 mm, 1 l/m²
- Opbevaring:** Kan opbevares i op til 12 måneder under gode opbevaringsforhold. Forhandlere og leverandører skal opbevare spartelmassen på et beskyttet sted. Ekstrem varme eller kulde afkorter holdbarheden. Kontroller regelmæssigt produktets datomærkning.
- Pakkestørrelse:** 10 ltr og 20 kg spand
- Tørretid:** Afhængig af temperatur og luftfugtighed, se tabel
- Temperatur:** Min. 8°C (inden døre ved gipspladespartling)
- Farve:** Hvid/gul
- Densitet:** 1,1 kg/l

Tørretider - færdigblandet spartelmasse, gipspladesamling med papirstrimmel

Relativ Luftfugtighed	Temperatur 10°C	15°C	20°C	25°C
10 %	21 timer	14 timer	10 timer	7 timer
20 %	23 timer	16 timer	11 timer	8 timer
30 %	26 timer	18 timer	12 timer	9 timer
40 %	29 timer	20 timer	14 timer	10 timer
50 %	36 timer	24 timer	17 timer	12 timer
60 %	42 timer	29 timer	20 timer	14 timer
70 %	54 timer	38 timer	26 timer	19 timer
80 %	78 timer	54 timer	38 timer	27 timer

Tidene i grønt giver det bedste resultat.

